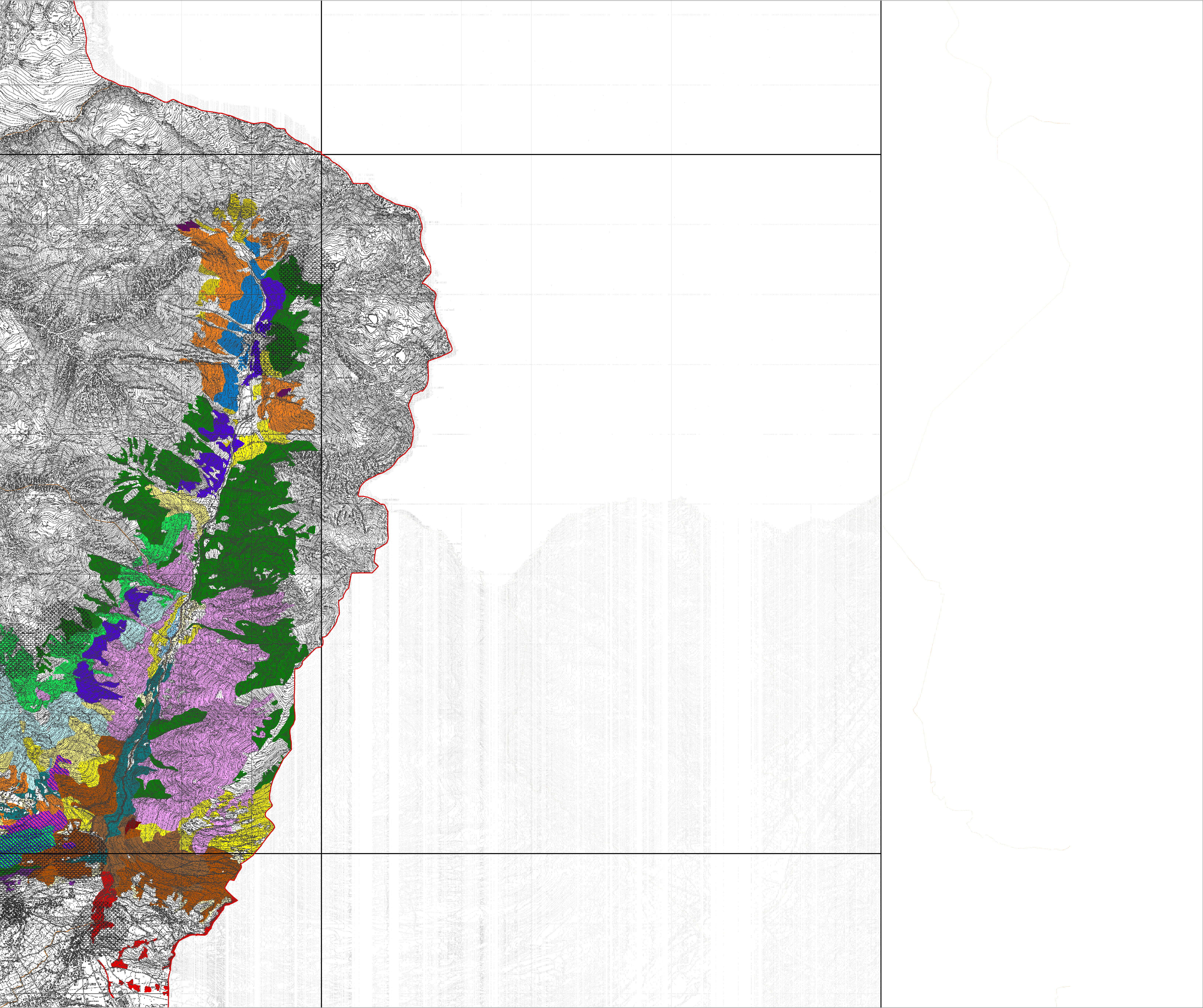
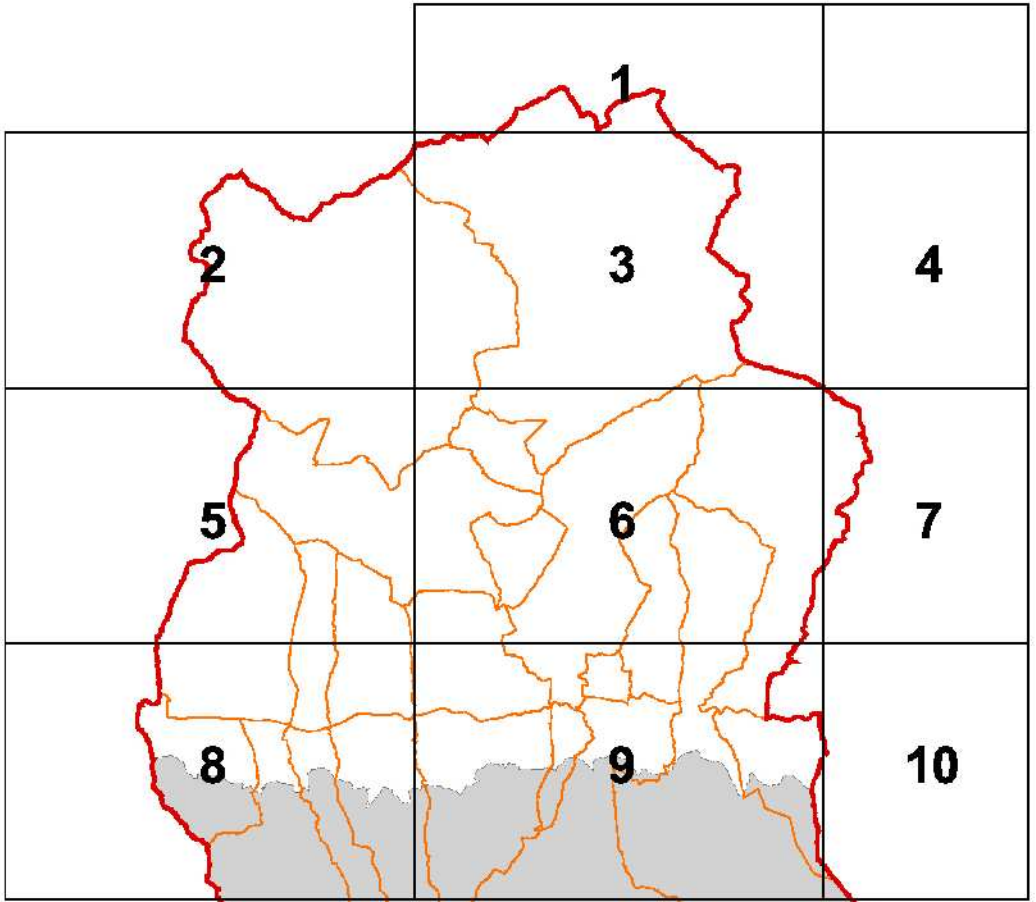


Piano di Indirizzo Forestale - TAVOLE DI PIANO



Quadro d'unione



Settori derivati (4 sezioni CTR) Comunità Montana Valtellina di Sondrio
Parco Orobie Valtellinesi
Confini comunali

Azioni di piano - proposte progettuali

Classe di urgenza e priorità (sigla sulla cartografia)
Priorità: 1 = indispensabile; u = utile
Classe di urgenza: 1 = urgenti; 2 = mediamente urgenti; 3 = non urgenti; 4 = facoltativi

Interventi straordinari
I-1 Interventi di ripristino delle pinete di Pino silvestre degradate (bosco acuminato)
I-1 Interventi culturali per la ricostituzione dei boschi e la prevenzione degli incendi

Interventi ordinari
u-3 Aceri-frassineti e Aceri-tiglieti a destinazione produttiva - Libera evoluzione-sfolt-taglio culturale di selezione
u-3 Aceri-frassineti e Aceri-tiglieti a destinazione produttiva - Taglio culturale di selezione delle piante più promettenti-ripulitura
u-4 Abete di ortano nero e ortano bianco - Rimpianti di ortano nero e libera evoluzione
I-2 Boschi di protezione - Cure culturali o evoluzione naturale
-- Boschi di protezione - Evoluzione naturale
I-2 Castagneti a destinazione produttiva - Recupero dei castagneti abbandonati - gestione ordinaria delle selve
I-2 Castagneti a destinazione produttiva - Recupero dei castagneti abbandonati - taglio di selezione con rilascio dei soggetti meglio sviluppati
u-2 Faggete submontane e montane - Gestione ordinaria - ceduo matricinato
u-2 Faggete submontane e montane - Gestione ordinaria o conversione ad alto fusto - contenimento della componente a conifere
u-3 Fasce boscate ripariali del fondovalle - Valorizzazione delle fasce boscate del fondovalle
-- Formazioni azionali - Evoluzione naturale
u-3 Formazioni di latifoglie a destinazione naturalistica - Tagli di diversificazione della struttura e della composizione del popolamento
u-4 Formazioni di latifoglie pianiere - Cure culturali a favore delle specie climatiche
u-4 Formazioni preforestali - Sfolti e ripuliture a favore della rinnovazione arborea
u-4 Formazioni recenti di latifoglie - Riconversione graduale al bosco climax
u-2 Larici a destinazione produttiva - Interventi finalizzati a favorire la rinnovazione del larice (Tagli a buche o a fascina)
u-4 Larici e Larici-Cembretti di quota - Tagli saltuari finalizzati al mantenimento di una struttura lacunosa
u-2 Larici in successione - Interventi finalizzati a favorire la rinnovazione del larice (Tagli a buche)
u-3 Piccole allmontane a destinazione naturalistica - Tagli finalizzati a favorire il rinnovo del bosco e a diversificare il popolamento
u-2 Piccole allmontane a destinazione produttiva - Interventi finalizzati alla conservazione del popolamento (Tagli a gruppi, di sgombero, Rossantini)
u-2 Piccole montane a destinazione naturalistica - Interventi finalizzati a valorizzare la complessità del popolamento (Tagli a scelta e a gruppi)
u-1 Piccole montane a destinazione produttiva - Interventi finalizzati a favorire la dinamica e la complessità del popolamenti (Tagli a buche, a gruppi)
u-3 Piceo-faggeti ed Abieteti - Interventi finalizzati a favorire la mescolanza e la complessità strutturale
u-2 Picee di Pino silvestre - Interventi finalizzati a diversificare struttura e composizione del popolamento (Tagli a gruppo, a orto)
u-2 Querceti di rovere - Cure finalizzate ad incrementare la continuità e lo sviluppo del bosco
I-1 Rete ecologica di fondovalle - Miglioramento e ricostituzione dei boschi delle reti ecologiche di fondovalle
u-1 Rimboschimenti di conifere - Interventi volti a favorire la sostituzione con le canopi climatiche (Tagli di sgombero)
u-2 Robineti ad altitudine produttiva - Ceduzione periodica nei boschi vitali oppure riconversione al bosco climax



Comunità Montana Valtellina di Sondrio



Provincia di Sondrio



Regione Lombardia

PIANO DI INDIRIZZO FORESTALE

(Periodo di validità 2011-2025)

TAVOLA N. 10
CARTA DELLE AZIONI DI PIANO

SETTORE: 7

scala di restituzione: 1:20.000

base cartografica:
CTR RASTER - Regione Lombardia

Revisione: settembre 2011

Comunità Montana Valtellina di Sondrio

Coordinatore del Gruppo di Lavoro
(Matteo Pazzi - Datt. Forestale)

Comunità Montana Valtellina di Sondrio