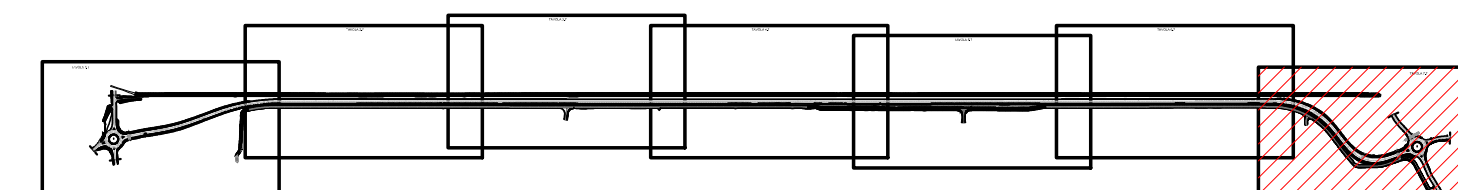


PLANIMETRIA DI PROGETTO

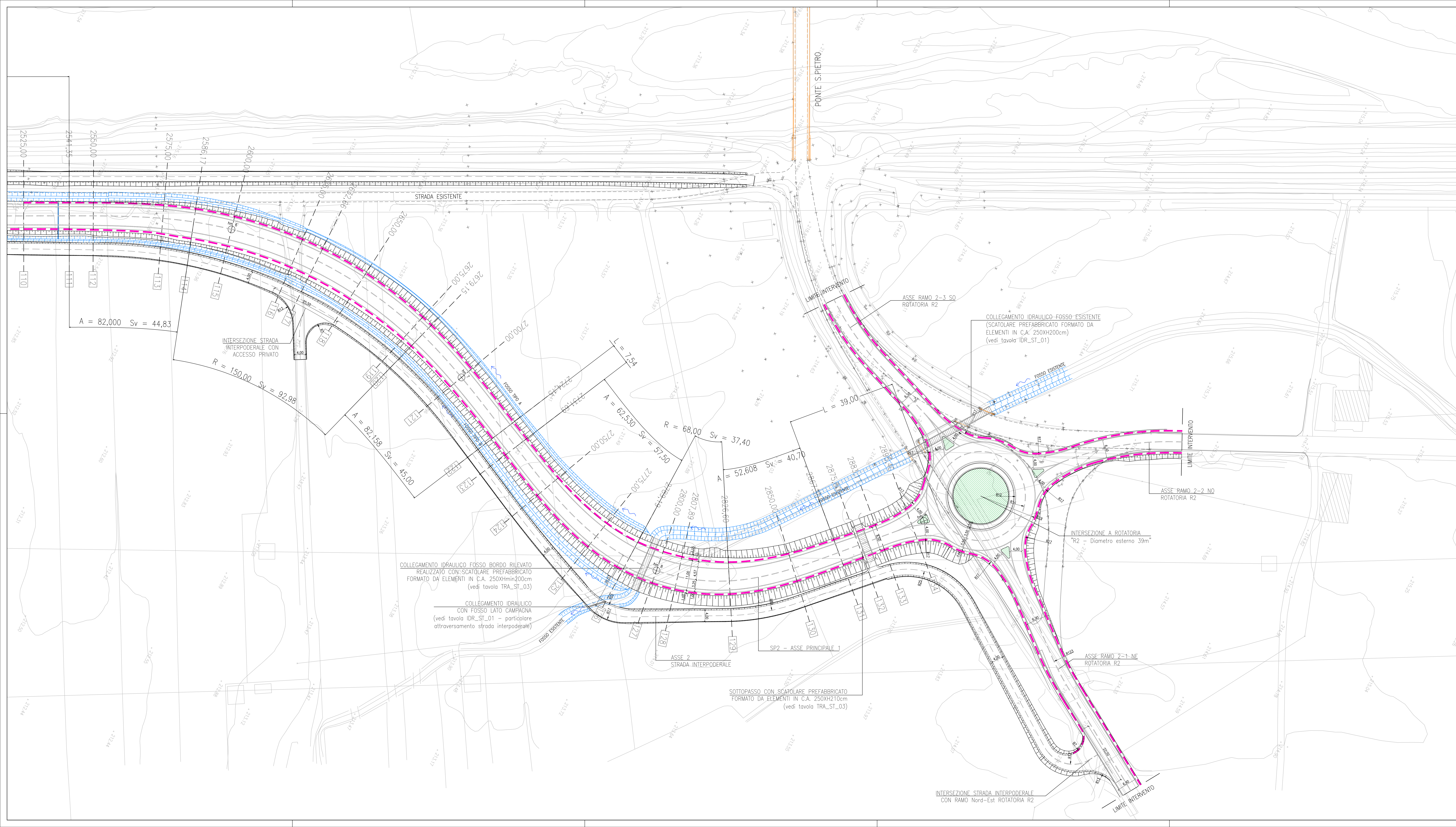
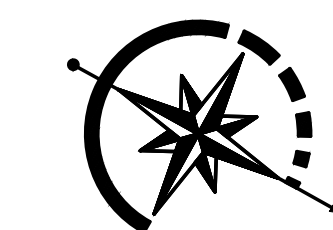
scala 1:500

key plan

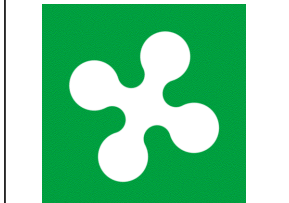


LEGENDA


-  BARRIERA STRADALE TIPO H2 BORDO LATERALE
-  COLLEGAMENTO IDRAULICO CON TUBO IN PVC SN8 Ø315mm passo=50m, PER COLLEGAMENTO FOSSO LATO ARGINE CON FOSSO LATO CAMPAGNA (vedi tavola IDR_ST_01)



Cartiglio n.003 rev. 00 del 01.09.2017




REGIONE LOMBARDA
PROVINCIA DI SONDRIO




VARIANTE ALLA S.P. 2 "TRIVULZIA"
IN COMUNE DI SAMOLACO
 - tra Ponte Nave e Ponte S. Pietro -
 CIG: 7726613ABF CUP: C37H16001370001

PROGETTO DEFINITIVO

PROGETTAZIONE:
 ITS srl
 Corso S. Carlo 11
 23030 Nave di S. Pietro (SO)
 Tel. 0342 82022 email: info@engnet.com

Ing. CARLO TITTON
 Ing. ANDREA DE PIN
 Ing. MIRKO LORENZON
 Geom. FABIO LUOCHETTA

PROGETTO STRADALE
TRACCIATO SU C.T.R.
 Tavola 7 di 7

IL PROGETTISTA:
 Ing. CARLO TITTON 

RESP. UNICO DEL PROCEDIMENTO:
 Arch. CAMILLA VOLA

PROGETTO	STR.	FASE	NOME FILE	REVISIONE	SCALA
2019020	-	PD	TRA_PP_07	B	1:500

REV.	DESCRIZIONE	REDATTO	VERIFICATO	APPROVATO	DATA
B	REVISIONE PROCEDURA VIA	ML	ADP	CT	20.09.2021
A	PRIMA EMISSIONE	ML	ADP	CT	27.01.2020

Il presente disegno e di proprietà esclusiva e non può essere riprodotto né consegnato a terzi senza autorizzazione scritta, ex art. 90 Legge 224/1941 n.833