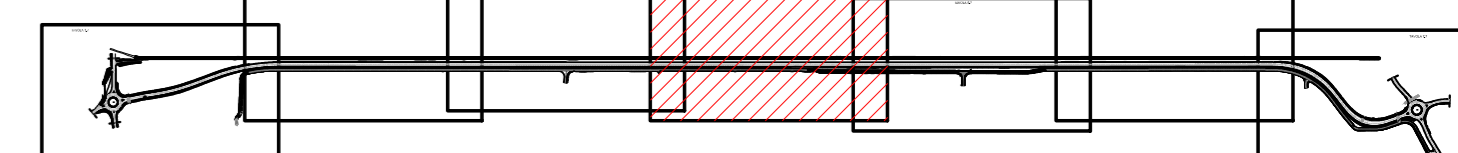


PLANIMETRIA DI PROGETTO

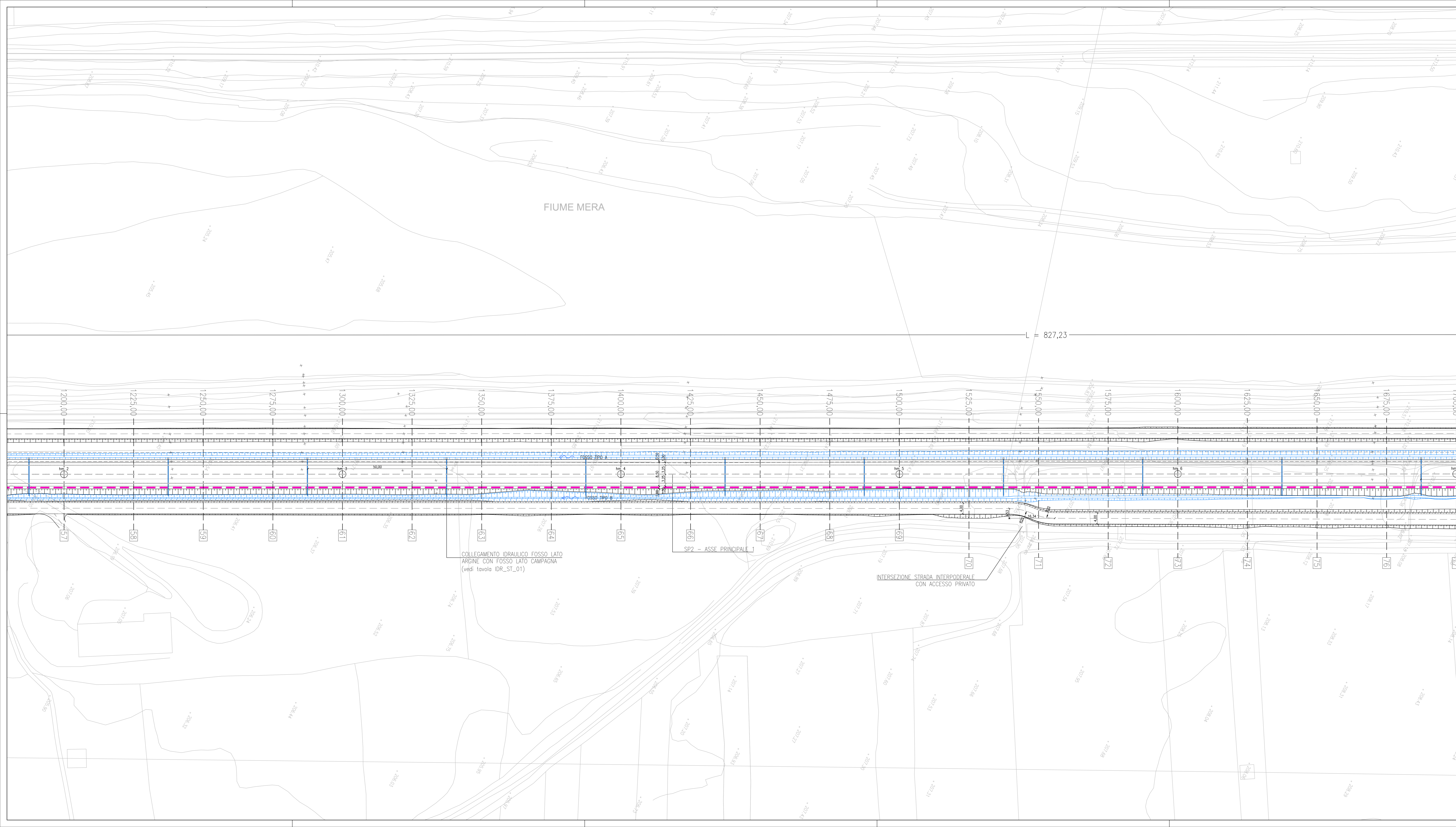
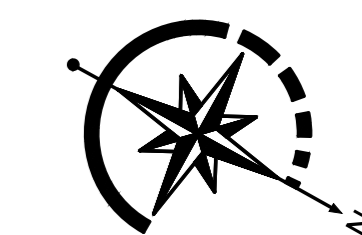
scala 1:500

key plan



LEGENDA

- BARRIERA STRADALE TIPO H2 BORDO LATERALE**
- COLLEGAMENTO IDRAULICO CON TUBO IN PVC SN8 Ø315mm passo=50m, PER COLLEGAMENTO FOSSO LATO ARGINE CON FOSSO LATO CAMPAGNA (vedi tavola IDR_ST_01)**



Cartiglio n.003 rev. 00 del 01.09.2017

REGIONE LOMBARDA
PROVINCIA DI SONDRIO

VARIANTE ALLA S.P. 2 "TRIVULZIA"
IN COMUNE DI SAMOLACO
- tra Ponte Nave e Ponte S. Pietro -
CIG: 7726613ABF CUP: C37H16001370001

PROGETTO DEFINITIVO

PROGETTAZIONE:

Ing. CARLO TITTON
Ing. ANDREA DE PIN
Ing. MIRKO LORENZON
Geom. FABIO LUOCHETTA

ELABORATO:
PROGETTO STRADALE
TRACCIATO SU C.T.R.
Tavola 4 di 7

IL PROGETTISTA:
Ing. CARLO TITTON

RESP. UNICO DEL PROCEDIMENTO:
Arch. CAMILLA VOLA

PROGETTO	STR.	FASE	CODICE ELAB.	REVISIONE	SCALA
2019	020	- PD	TRA PP 04	B	1:500

REV.	DESCRIZIONE	REDATTO	VERIFICATO	APPROVATO	DATA
B	REVISIONE PROCEDURA VIA	ML	ADP	CT	20.09.2021
A	PRIMA EMISSIONE	ML	ADP	CT	27.01.2020

Il presente disegno e di proprietà esclusiva e non può essere riprodotto né consegnato a terzi senza autorizzazione scritta, ex art. 90 Legge 224-1941 n.833