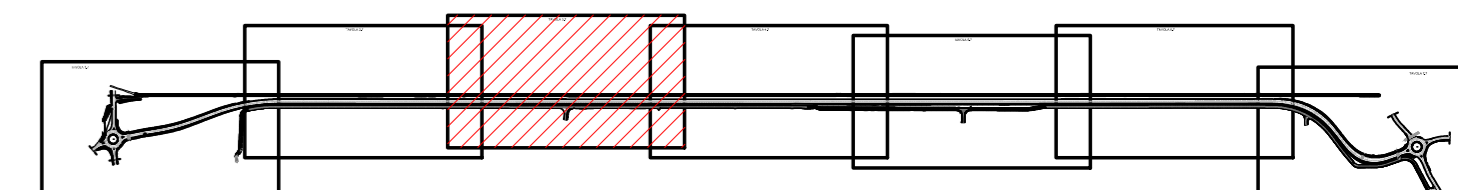


PLANIMETRIA DI PROGETTO

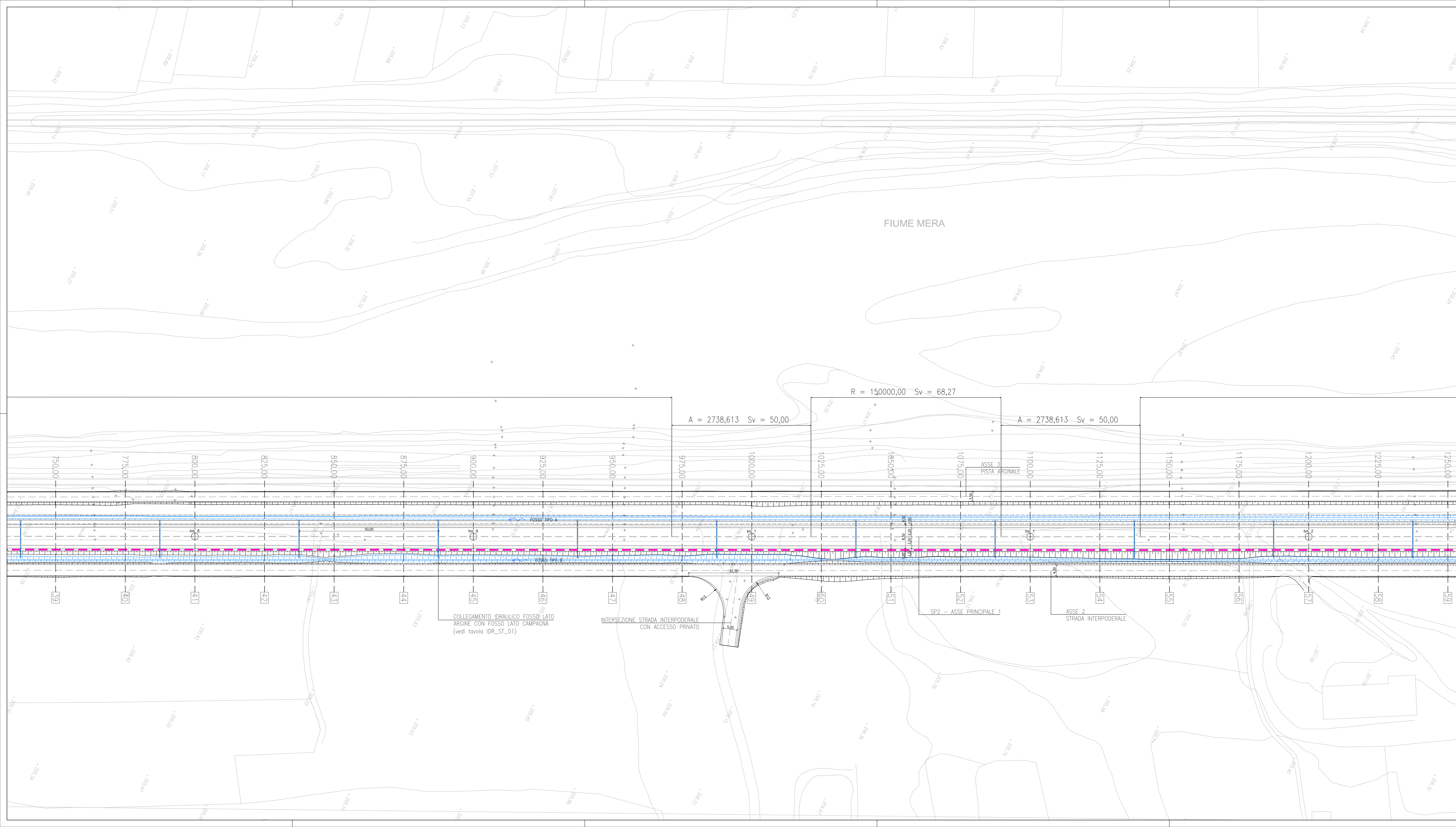
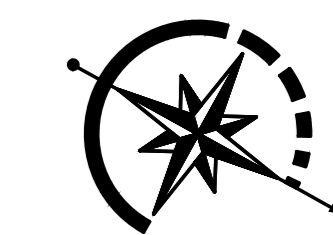
scala 1:500

key plan

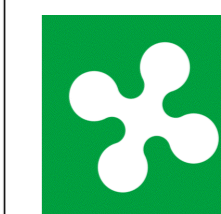


LEGENDA

-  BARRIERA STRADALE TIPO H2 BORDO LATERALE
-  COLLEGAMENTO IDRAULICO CON TUBO IN PVC SN8 Ø315mm passo=50m, PER COLLEGAMENTO FOSSO LATO ARGINE CON FOSSO LATO CAMPAGNA (vedi tavolo IDR_ST_01)



Cartiglio n. 003 rev. 00 del 01.09.2017



REGIONE LOMBARDA
PROVINCIA DI SONDRIO



VARIANTE ALLA S.P. 2 "TRIVULZIA"
IN COMUNE DI SAMOLACO
- tra Ponte Nave e Ponte S. Pietro -
CIG: 7726613ABF CUP: C37H16001370001

PROGETTO DEFINITIVO

PROGETTAZIONE:



Ing. CARLO TITTON
Ing. ANDREA DE PIN
Ing. MIRKO LORENZONI
Geom. FABIO LUOCHETTA

ELABORATO:

PROGETTO STRADALE
TRACCIATO SU C.T.R.
Tavola 3 di 7

IL PROGETTISTA: Ing. CARLO TITTON

RESP. UNICO DEL PROCEDIMENTO: Arch. CAMILLA VOLA

PROGETTO	STR.	FASE	NOVEMBRE FILE	2019_001_PO_TRA_PP_04	PROGETTO	REVISIONE	SCALA
2019	020	PD	TRA PP 03			B	1:500

B	REVISIONE PROCEDURA VIA	ML	ADP	CT	20.09.2021
A	PRIMA EMISSIONE	ML	ADP	CT	27.01.2020
REV.	DESCRIZIONE	REDATTO	VERIFICATO	APPROVATO	DATA

Il presente disegno e di proprietà esclusiva e non può essere riprodotto né consegnato a terzi senza autorizzazione scritta, ex art. 90 Legge 22-4-1941 n. 633