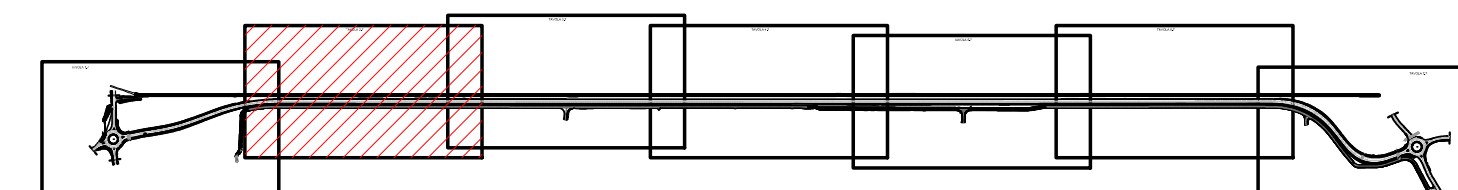


PLANIMETRIA DI PROGETTO

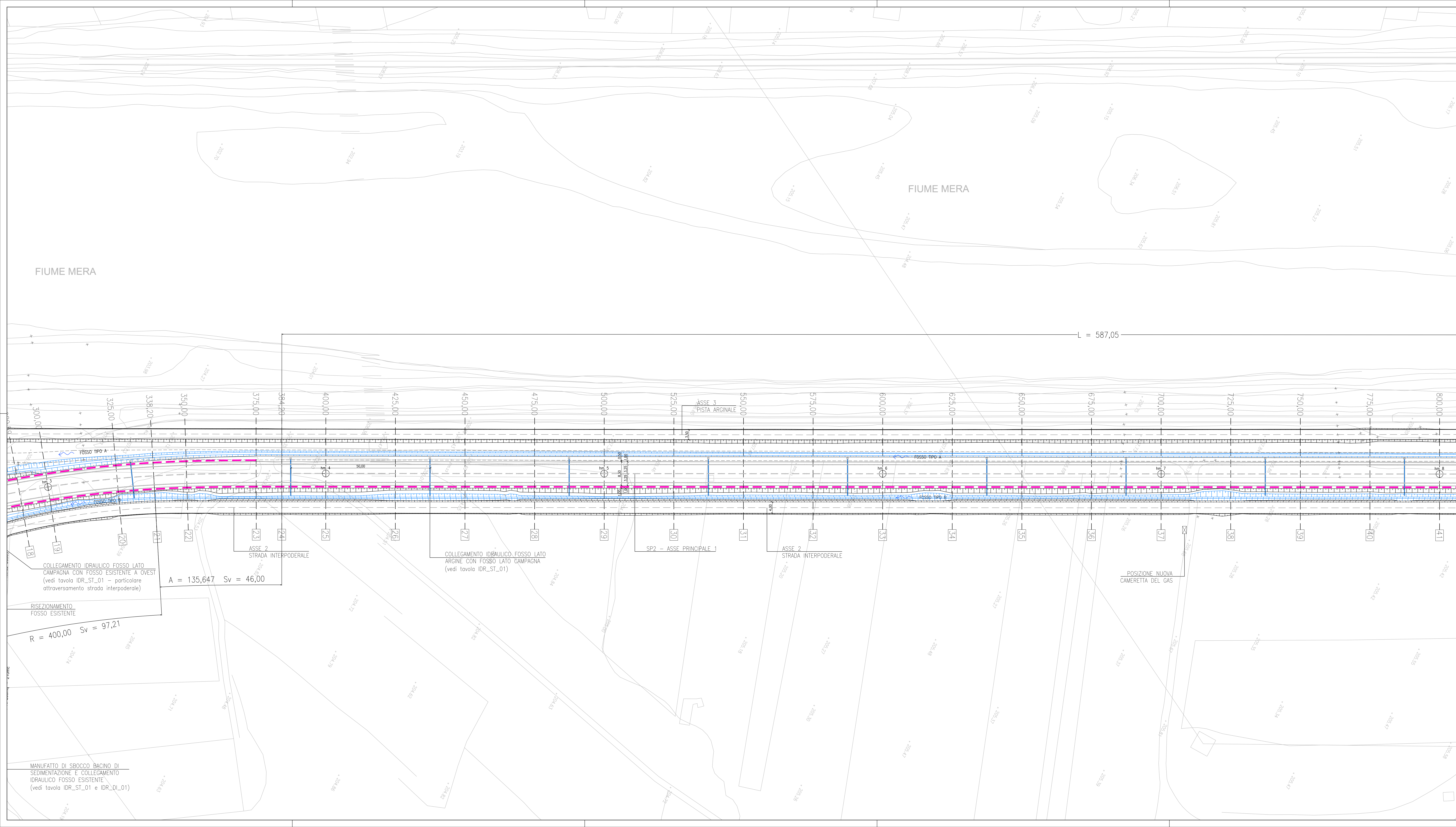
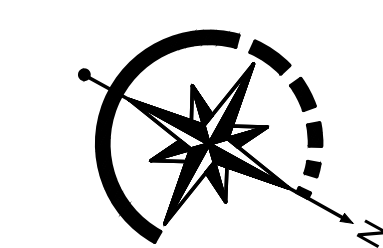
scala 1:500

key plan



**LEGENDA**

- BARRIERA STRADALE TIPO H2 BORDO LATERALE
- COLLEGAMENTO IDRAULICO CON TURO IN PVC SN8 Ø315mm passo=50m, PER COLLEGAMENTO FOSSO LATO ARGINE CON FOSSO LATO CAMPAGNA (vedi tavolo IDR\_ST\_01)



L = 587,05

FIUME MERA

FIUME MERA

COLLEGAMENTO IDRAULICO FOSSO LATO CAMPAGNA CON FOSSO ESISTENTE A OVEST (vedi tavola IDR\_ST\_01 - particolare attraversamento strada interpodereale)

RISEZIONAMENTO FOSSO ESISTENTE  
R = 400,00 Sv = 97,21

A = 135,647 Sv = 46,00

COLLEGAMENTO IDRAULICO FOSSO LATO ARGINE CON FOSSO LATO CAMPAGNA (vedi tavola IDR\_ST\_01)

SP2 - ASSE PRINCIPALE 1

ASSE 2 STRADA INTERPODERALE

POSIZIONE NUOVA CAMERETTA DEL GAS

MANUFATTO DI SBOCO BACINO DI SEDIMENTAZIONE E COLLEGAMENTO IDRAULICO FOSSO ESISTENTE (vedi tavola IDR\_ST\_01 e IDR\_DL\_01)

REGIONE LOMBARDA  
PROVINCIA DI SONDRIO

VARIANTE ALLA S.P. 2 "TRIVULZIA"  
IN COMUNE DI SAMOLACO  
- tra Ponte Nave e Ponte S. Pietro -  
CIG: 7726613ABF CUP: C37H16001370001

PROGETTO DEFINITIVO

PROGETTAZIONE:

Ing. CARLO TITTON  
Ing. ANDREA DE PIN  
Ing. MIRKO LORENZON  
Geom. FABIO LUICHETTA

ELABORATO:

**PROGETTO STRADALE**  
TRACCIATO SU C.T.R.  
Tavola 2 di 7

IL PROGETTISTA:  
Ing. CARLO TITTON

RESP. UNICO DEL PROCEDIMENTO:  
Arch. CAMILLA VOLA

PROGETTO	STR. FASE	SCALA
2019020	PD	1:500
CODICE ELAB. TRA PP 02		REVISIONE B

B	REVISIONE PROCEDURA VIA	ML	ADP	CT	20.09.2021
A	PRIMA EMISSIONE	ML	ADP	CT	27.01.2020
REV.	DESCRIZIONE	REDATTO	VERIFICATO	APPROVATO	DATA

Il presente disegno e di proprieta esclusiva e non puo essere riprodotto né consegnato a terzi senza autorizzazione scritta, ex art. 90 Legge 22-4-1961 n. 633